

VEJLE

EN BYANALYSE FRA REGION SYDDANMARK

TÆT PÅ

Område, kvarter og bydel

- Bosætning
- Byudvikling
- Uddannelse
- Indkomst

Vejle

Ravnsbæk

Vinding

Regional Udviklingsplan

FORORD

”Vejle - Tæt på” sætter Vejle By under lup. Der er tale om en ny type analyse, der på meget detaljeret geografisk niveau skaber ny viden omkring centrale forhold der påvirker vækst og bosætning i byer i Region Syddanmark. Viden på bydelsniveau giver også et bedre grundlag for kommuneplanlægningen.

Publikationen viser i en detaljeringsgrad på 100x100m, hvordan uddannelsesniveaue og indkomstniveaue er fordelt i Vejle By. Desuden vises, hvordan indkomsten er fordelt mellem ejer og lejerboliger og hvor stor indkomsten er i udvalgte bydele i Vejle.

”Vejle - Tæt på” bygger videre på byanalyserne i den Regionale Udviklingsplan. Den kommende Regionale Udviklingsplan 2012-15 fortsætter vidensopbygningen om byerne.

INDHOLD

Uddannelse

Andel med MVU eller LVU / side 3

Andel med erhvervsfaglig eller KVVU / side 4

Andel uden erhvervskompetence / side 5

Indkomst

Gennemsnitlig husstandsindkomst / side 6

Indkomst i forskellige boligområder / side 7

Indkomst i udvalgte bydele / side 7



Redaktion:

Regional Udvikling / Strategi & analyse

Fotos:

KMS og Colorbox

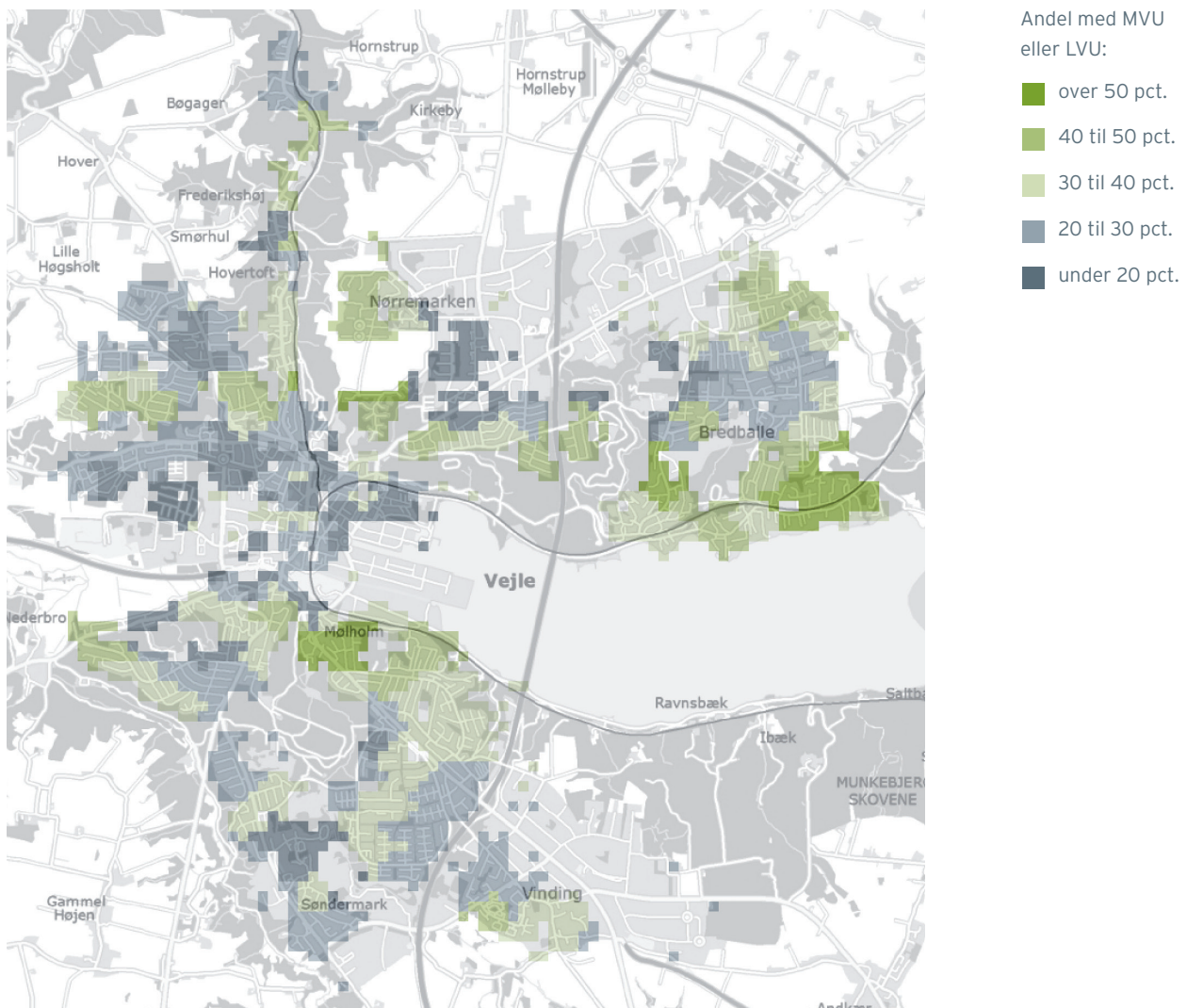
EN BY ER IKKE BARE EN BY

Vejle By er ligesom alle andre byer sammensat af forskellige bydele, kvarterer og nabolag, beboet af borgere med forskellige ressourcer og livsvilkår. Det ses blandt andet i forskelle i indkomst- og uddannelsesniveauer.

Det er almindelig kendt, men ved brug af meget detaljerede geografiske analyser, kan vi nu dokumentere forskellene, sætte tal på og vise dem på kort.

- Ejerboligerne står for to tredjedele af den samlede husstandsindkomst
- Bredballe (den sydlige del) tegner sig for 2 pct. af Vejles husstande, men for 6 pct. af indkomsten
- I dele af Bredballe og Mølholm har mere en 50 pct. en lang eller en mellemlang videregående uddannelse
- I Finlandsparken, i Løget By og i dele af den vestlige midtby har over halvdelen ingen erhvervskompetencegivende uddannelse

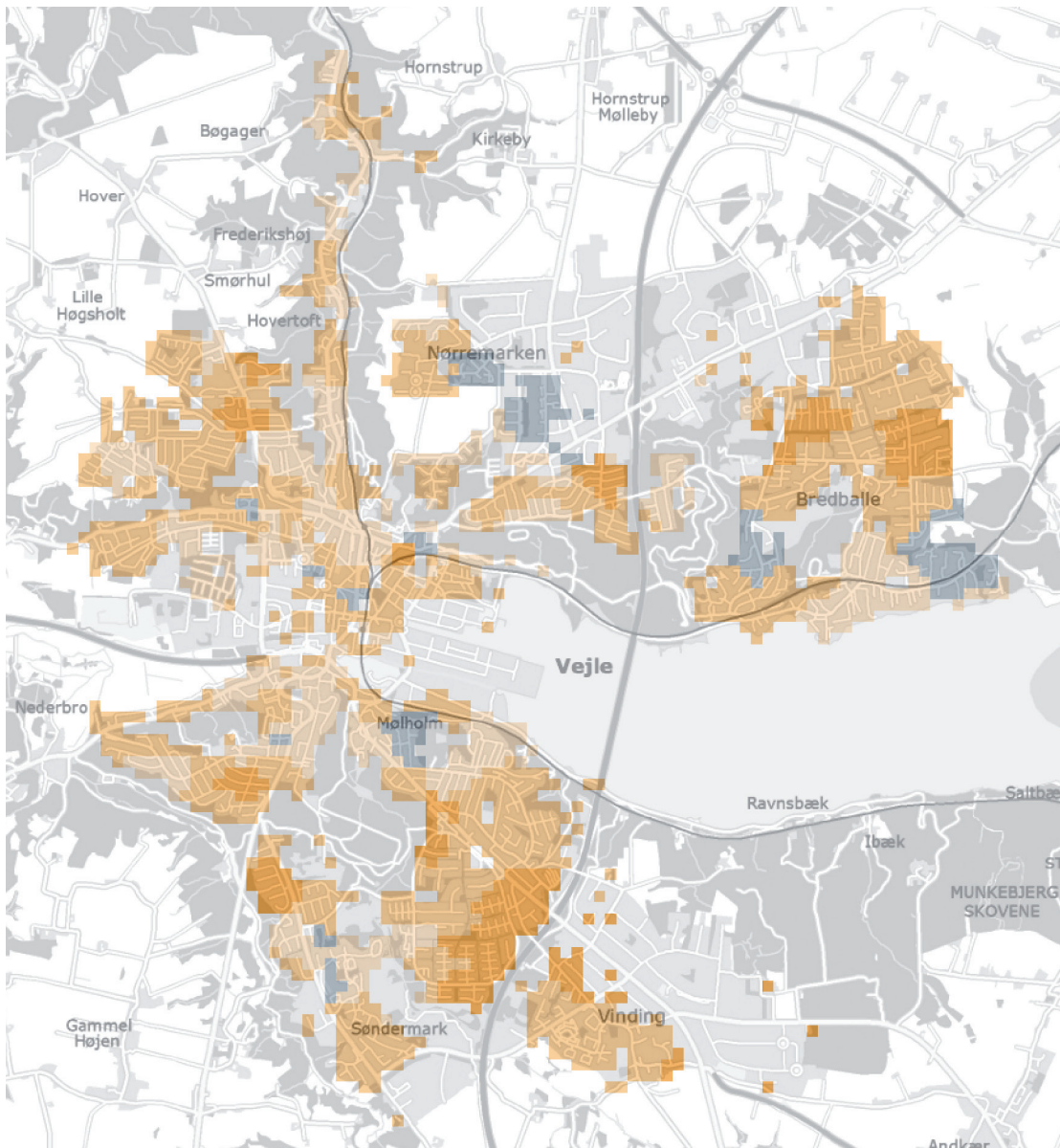
ANDEL MED MELLEMLANG ELLER LANG VIDEREGÅENDE UDDANNELSE



Kortet viser Vejle by, delt op på 100x100 m kvadrater. Farven angiver hvor stor en andel af kvadratens indbyggerne, der har en mellemlang (MVU) eller lang videregående uddannelse (LVU). Kun beboede områder er medtaget.

Datakilde: Danmarks Statistik og KMS

ANDEL MED ERHVERVSFAGLIG ELLER KORT VIDEREGÅENDE UDDANNELSE



Andel med erhvervsfaglig eller KVVU:

over 50 pct.

20 til 30 pct.

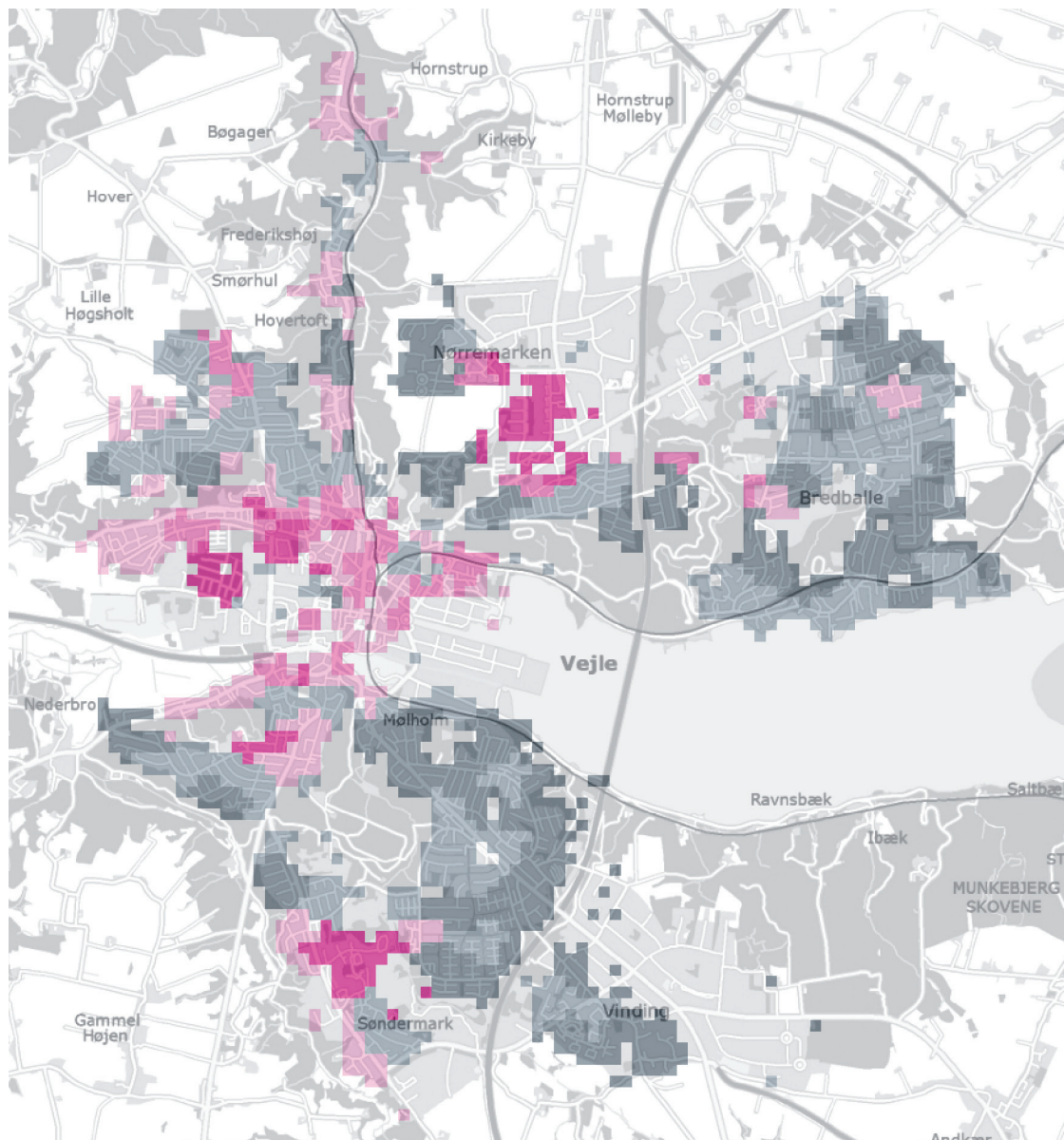
40 til 50 pct.

30 til 40 pct.

Kortet viser Vejle by, delt op på 100x100 m kvadrater. Farven angiver hvor stor en andel af kvadratens indbyggerne, der har en erhvervsfaglig eller kort videregående uddannelse (KVU). Kun beboede områder er medtaget.

Datakilde: Danmarks Statistik og KMS

ANDEL UDEN ERHVERVSKOMPETENCEGIVENDE UDDANNELSE



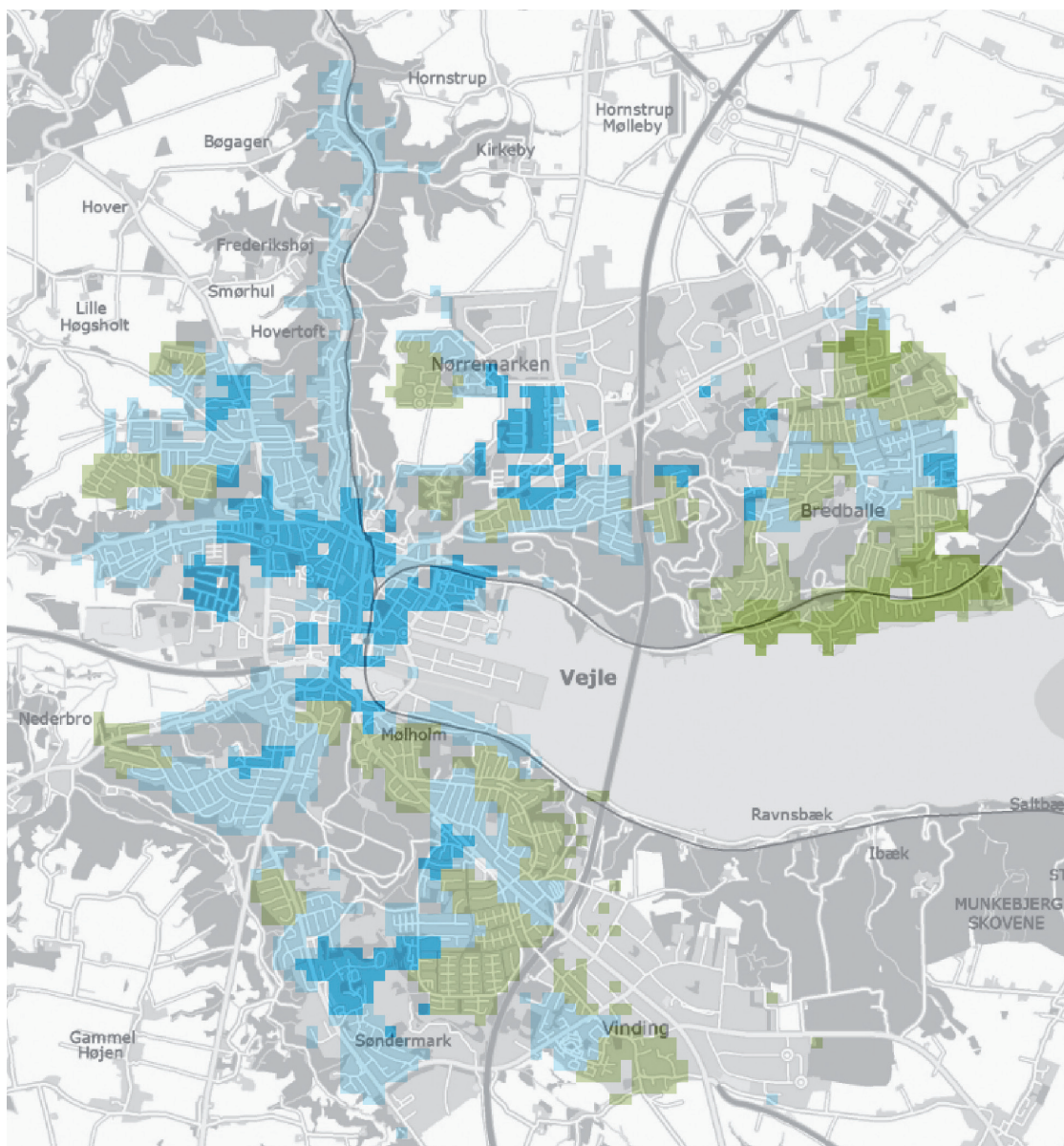
Andel uden erhvervskompetence:



Kortet viser Vejle by, delt op på 100x100 m kvadrater. Farven angiver hvor stor en andel af kvadratens indbyggerne, der ikke har en erhvervskompetencegivende uddannelse. I gruppen indgår ufaglærte og studenter uden videregående uddannelse. Kun beboede områder er medtaget.

Datakilde: Danmarks Statistik og KMS

GENNEMSNITLIG HUSSTANDSINDKOMST



Gennemsnitlig
husstandsindkomst:

over 1.000.000 kr

700.000 til 1.000.000 kr

400.000 til 700.000 kr

under 400.000 kr

Kortet viser Vejle by, delt op på 100x100 m kvadrater. Farven angiver gennemsnitlig samlet indkomst for husstandene i kvadraten. Kun beboede områder er medtaget.

Datakilde: Danmarks Statistik og KMS

INDKOMST I FORSKELLIGE BOLIGOMRÅDER

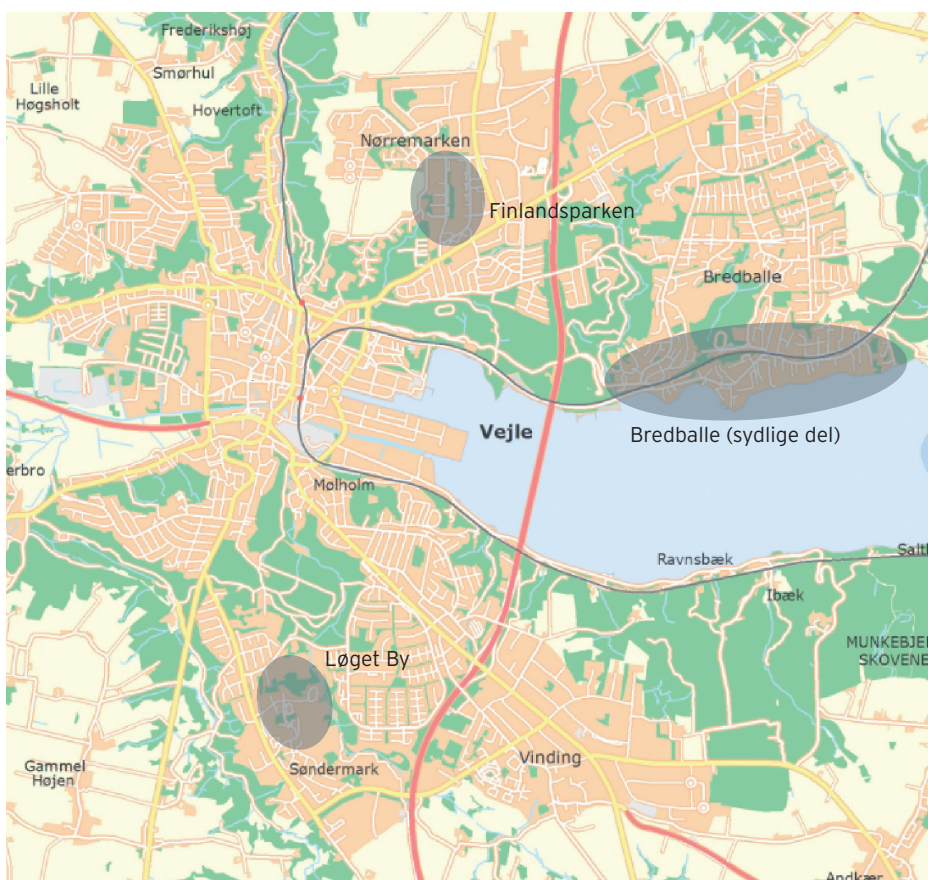
Type af boligområde	Totalindkomst (mio. kr.)	Andel af totalindkomst i Vejle by	Andel af husstande i Vejle by	Gennemsnitlig husstandsindkomst (kr.)
Ejerboligområde	7.877	62%	46%	676.000
Lejeboligområde	4.776	38%	54%	347.000

Tabellen viser gennemsnitlig samlet husstandsindkomst, totalindkomst i ejerbolig- og lejeboligområder, samt områdernes andel af den samlede totalindkomst i Vejle by. Områderne er identificeret i forhold til, hvilket ejerforhold der dominerer blandt boligenhederne i hver 100x100 m kvadrat i Vejle by.

Datakilde: Danmarks Statistik og KMS

INDKOMST I UDVALGTE BYDELE OG I VEJLE I ALT

Bydel	Totalindkomst (mio. kr.)	Andel af totalindkomst i Vejle by	Andel af husstande i Vejle by	Gennemsnitlig husstandsindkomst (kr.)
Vejle by i alt	12.653	100%	100%	498.000
Løget by	269	2%	3%	314.000
Finlandsparken	457	4%	5%	360.000
Bredballe (sydlige del)	713	6%	2%	1.301.686



Tabellen viser gennemsnitlig samlet husstandsindkomst, totalindkomst og andel af den samlede totalindkomst i Vejle by, for udvalgte bydele og hele Vejle. Kortet viser de udvalgte bydele. De udvalgte bydele er defineret ud fra Danmarks Statistiks distriktopdeling og vurdering af boligsammensætningen.

TÆT PÅ

OMRÅDE, KVARTER

OG BYDEL

Se mere på

www.detgodeliv.regionsyddanmark.dk

DET
GODE
LIV

fælles indsats
fælles udfordringer

Regional Udviklingsplan



Regional Udvikling / Strategi & Analyse
Damhaven 12
7100 Vejle